

lebensmut

Leben mit Krebs

Information + Anmeldung

Serap Tari

Diplom-Biologin, Psycho-Onkologin (DKG/PSO)

lebensmut e.V.

Klinikum der Universität München,
Campus Großhadern

Marchioninistraße 15 | 81377 München

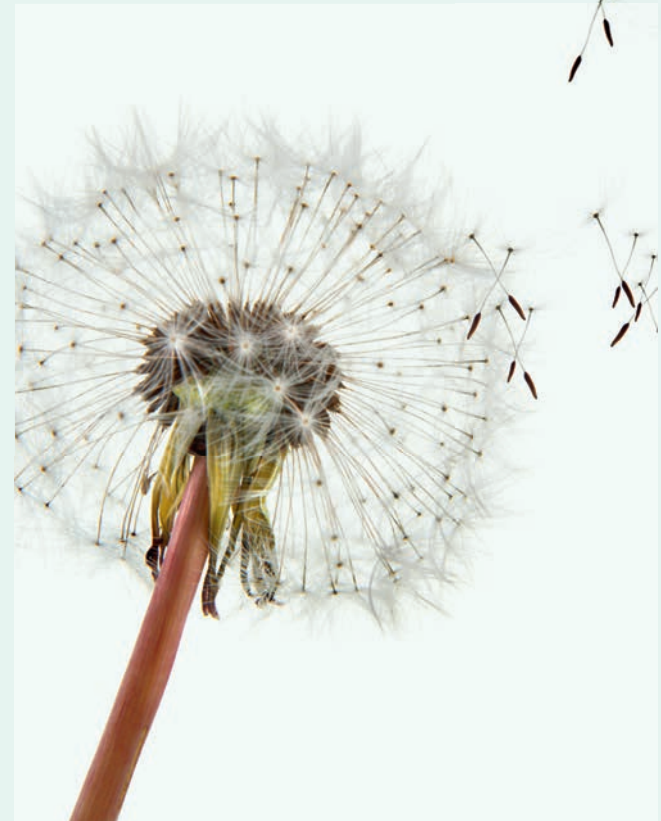
T 089.4400 74903 oder 4400 74918

serap.tari@med.uni-muenchen.de

Ihre Spende hilft uns zu helfen!

Spendenkonto lebensmut e.V. | Stadtparkasse München

IBAN DE70 7015 0000 0000 5779 99 | BIC SSKMDEMM



Fotos: ©art in action, Monika Sedlmayr, Stefan Pielow, Eleana Hegerich, Klinikum der Universität München, Andreas Steeger, fotolia.com

Psycho-onkologische Kontakt- und Informationsstelle

für Menschen mit Krebs und ihre Angehörigen

In Kooperation mit

www.lebensmut.org



Woher weiß ich, welche Hilfe ich suche?



Serap Tari, Leiterin der Kontakt- und Informationsstelle im Gespräch mit Josef Gall, ehemaliger Krebspatient und heute ehrenamtlicher Helfer von lebensmut e.V.

„Sie haben Krebs!“ Diese Worte verändern jedes Jahr schlagartig das Leben von fast einer halben Million Menschen: In Deutschland erkranken jährlich ca. 450.000 Männer und Frauen an Krebs. Fünf Millionen leben mit der Erkrankung. Betroffen aber sind noch viel mehr: Die Diagnose Krebs beeinflusst auch das Leben von Angehörigen und Freunden.

Die Kontakt- und Informationsstelle von lebensmut e.V. am Klinikum der Universität München in Großhadern versteht sich als **Orientierungshilfe** für Krebspatienten und ihre Angehörigen.

In der **Sprechstunde** haben Betroffene die Möglichkeit, einen bedarfsorientierten Überblick über unterstützende psycho-onkologische Angebote zu erhalten, und auf Basis des Netzwerkes von lebensmut e.V. ein eigenes Konzept der Unterstützung zu entwickeln.

Auch bei **telefonischen Anfragen** rund um das Thema „Psycho-Onkologie“ können sich Betroffene an die Kontakt- und Informationsstelle wenden.

Das Angebot der Kontakt- und Informationsstelle ist kostenlos.

Unsere psycho- onkologischen Angebote

- **Gesprächstherapie**
- **Familiensprechstunde**
- **Kunsttherapie**
- **Atemtherapie**
- **Ernährungsberatung**
- **Draußen-Aktiv-Programm**

